

Cobi 18

Maintenance Checklist

Lista de control de mantenimiento



For operating and maintenance videos scan this QR code. *Para ver las instrucciones de funcionamiento y las guías de formación, escanee este código QR.*

Before Each Shift - *Antes de cada turno*



Unplug and store the power cord.
Desenchufe y guarde el cable de alimentación del cargador.



Fill solution tank with water and appropriate detergent.
Llene el depósito de la solución con agua y el detergente adecuado.



Check cliff and lidar sensors are clean.
Compruebe que los sensores del acantilado y del lidar están limpios.



Wipe sensors and cameras with dry or lightly damp microfiber cloth.
Limpiar con un paño de microfibra seco o ligeramente húmedo.



Turn machine power on. Cobi 18 is ready to use.
Encienda la máquina. Cobi 18 está listo para ser utilizado.

After Each Shift - *Después de cada turno*



Turn off main power.
Desconecte la alimentación principal.



Empty and rinse solution and recovery tanks.
Vaciar y enjuagar los depósitos de solución y recuperación.



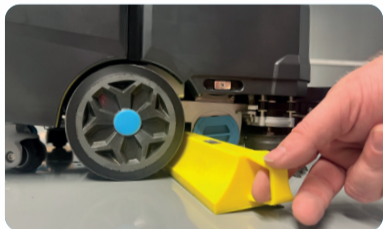
Remove recovery tank floatball and rinse clean.
Retire la bola de flotación del tanque de revoque y aclare.



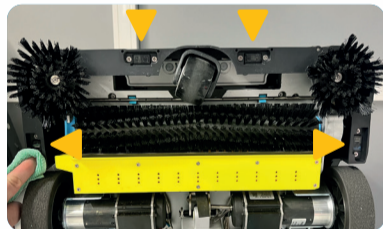
Remove squeegee assembly.
Retire el conjunto de la escobilla de goma.



Clean with water and wipe with clean cloth.
Limpiar con agua y pasar un paño limpio.



Remove, empty and clean hopper.
Retirar, vaciar y limpiar la tolva.



Wipe-off the four cliff sensors with microfiber cloth.
Limpie los cuatro sensores del acantilado con un paño de microfibra.



Plug battery charger of the machine into approved outlet.
Enchufe el cargador de baterías de la máquina en una toma de corriente aprobada.



Keep battery on (blue) when charging.
Mantenga la batería encendida (azul) durante la carga.



Leave tank cover open so it can dry naturally.
Deje la tapa del depósito abierta para que puedan secarse de forma natural.

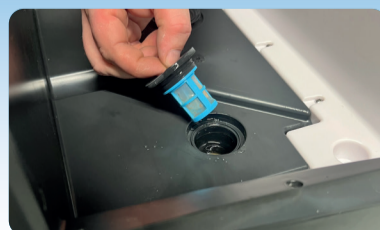
Weekly Maintenance - *Mantenimiento semanal*



Remove main brush and clean any debris wrapped around brush.
Retire el cepillo principal y limpie cualquier residuo envuelto en el cepillo.



Check, remove and clean yellow filter screen and float shut off.
Compruebe, retire y limpie la pantalla del filtro amarillo y el cierre del flotador.



Inspect the filter and clean it by flushing water.
Clean the exterior of the machine with an approved cleaner.



Wipe UI screen off carefully with a dry cloth.
Limpie cuidadosamente con un paño seco la pantalla de la UI.



Wipe off machine exterior with a dry or lightly damp cloth.
Limpie el exterior de la máquina con un paño seco o ligeramente húmedo.